

市原市 古市場

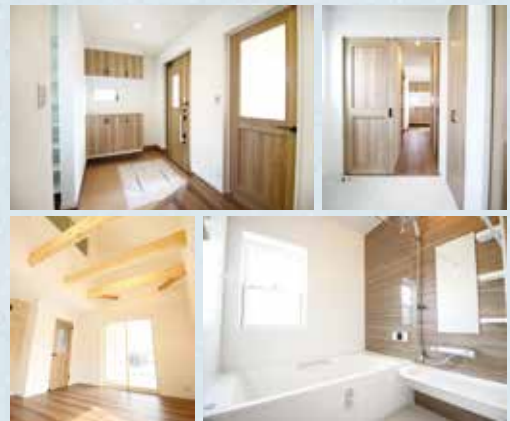
現地へ
見に行こう!



アーリーアメリカンの住まい

素朴でありながら独特のアンティーク感が漂う、アーリーアメリカンスタイルの住まいを公開中です。こだわりの建材や塗装が生み出す味わいある雰囲気や、ぜひ現地で体感してください。

広々3台分の駐車スペース!! 約21帖の広々LDK!!



木の温もりあふれる住宅。

Open House

— オープンハウス —

3/24(土) 25(日)
10:00~17:00

(全て現地写真です)

販売価格
2,650万円 (税込)



■交通/JR内房線「浜野」駅徒歩20分 ■土地面積/147.24㎡(44.54坪) ■建物面積/103.50㎡(31.30坪) ■間取/3LDK(H29年3月完成済) ■所在/市原市古市場 **売主**

建築条件付売地 市原市 古市場

販売価格 **980**万円

最終1区画!! 陽当たり良好!!

JR内房線「浜野」駅徒歩20分

★蘇我IC近く 交通アクセス良好!
★両面道路の整形地!!
★スーパー・コンビニ近く 買い物便利!!

155.03㎡ (46.89坪)

■総区画/18区画 ■今回販売/1区画 ■土地面積/155.03㎡(46.89坪)
■地目/宅地 ■現況/更地 ■用途/第一種住居地域(60/200%)
■所在/市原市古市場 **売主**

建築条件付売地 市原市 若宮

販売価格 **1,180**万円~

全6区画!! 全区画陽当たり良好!!

JR内房線「八幡宿」駅徒歩17分

★若宮小、八幡東中学区!!
★若宮通り沿い!!
★プランの立てやすい整形地!!

(現地)

■総区画/6区画 ■今回販売/4区画 ■価格/1,180万円~1,380万円
■土地面積/165.22㎡(49.97坪)~165.23㎡(49.98坪)
■地目/宅地 ■現況/更地 ■用途/第一種低層住居専用地域(50/100%)
■設備/公営水道・下水道・都市ガス ■所在/市原市若宮1丁目 **売主**

市原市 八幡

販売価格 **1,750**万円~

全5区画!! 大好評分譲中!!

JR内房線「八幡宿」駅徒歩5分

★全区画70坪以上の広々敷地!!
★八幡小、中学校 徒歩15分圏内!!
★スーパーせんど近く 買い物便利!!

(現地)

■総区画/5区画 ■今回販売/4区画 ■価格/1,750万円~1,980万円
■土地面積/231.41㎡(70.00坪)~250.67㎡(75.82坪)
■地目/宅地 ■現況/更地 ■用途/第一種低層住居専用地域(30/50%)
■設備/公営水道・浄化槽・プロパンガス ■所在/市原市八幡 **売主**

マンション 千葉市中央区 千葉港

販売価格 **2,780**万円

現在リフォーム中!!

JR京葉線「千葉みなと」駅徒歩12分・JR総武線「千葉」駅徒歩14分

★登戸小、新宿中学校近く 通学便利!!
★タウンライナー「市役所前」駅まで徒歩5分!!
★和室開放で21帖超になる 広々設計!!
★3駅3路線利用可能!!

■専有/86.94㎡ ■バルコニー/17.20㎡ ■構造/RC造(14階建の9階部分)
■間取/4LDK+WIC(H22年1月築) ■管理費/20,860円/月(修繕金含)
■管理形態/巡回 ■引渡/平成30年4月上旬予定 ■名称/サングランデ千葉みなと
■所在/千葉市中央区千葉港 **売主**

